

AKADEMİK PERSONEL ALIMI İŞ AKIŞ SÜRECİNİ BAŞLAT

Bölüm Başkanı akademik personel ihtiyacı olduğunu bir üst yazı ile Yüksekokul Müdürlüğüne bildirir.

Müdürlük, Bölüm Başkanlığının talebini değerlendirir.

Talep uygun mu?

Hayır

Bölümün personel talebi reddedilir.

Evet

Müdürlük, akademik personel talebini bir üst yazı ile Rektörlüğe bildirir.

Rektörlük, tüm birimlerin taleplerini değerlendirir. Konu Üniversite Yönetim Kurulunda görüşülür.

Talep uygun mu?

Hayır

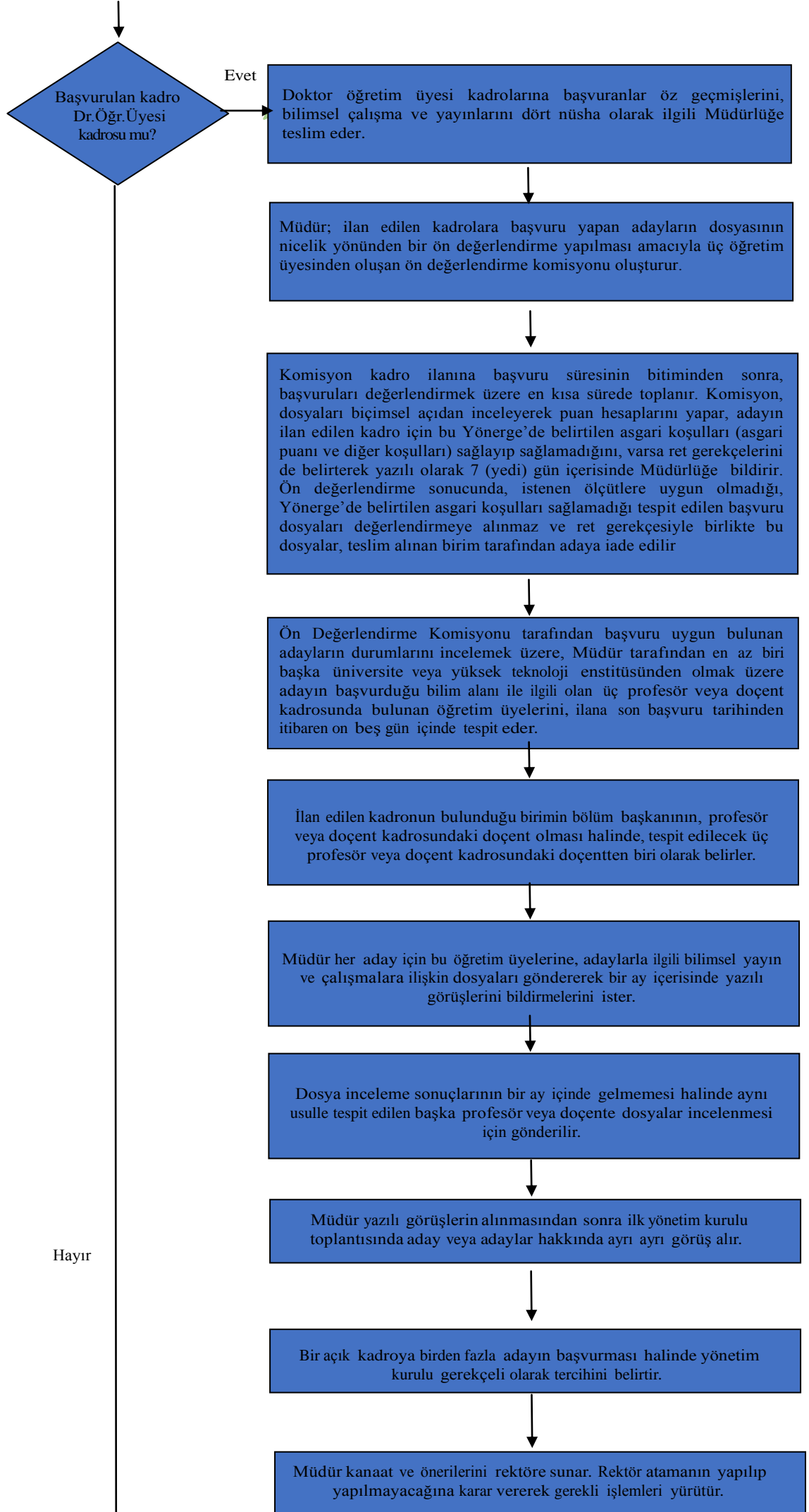
Yüksekokulun talebi reddedilir.

Evet

Rektörlük, Resmi Gazete yolu ile akademik personel alacağını şartları ile beraber ilan eder.

Bu ilanda adaylara on beş günden az olmamak üzere başvuru süresi tanınır ve son başvuru tarihi belirtilir.

Adaylar, ilgili birime müracaatlarını yaparlar.



Doktor öğretim üyeleri, ilgili yönetim kurulunun görüşü alındıktan sonra müdürün önerisi ile rektör tarafından en az bir en çok dört yıl süre ile atanır.

Her atama süresinin sonunda görev, kendiliğinden sona erer. Görev süresi sona erenler ilgili yönetim kurulunun uygun görüşü üzerine rektör tarafından yeniden atanabilir.

Doktor öğretim üyelerinin ne kadar süre ile atandığı kendilerine tebliğ edilir.

Yabancı uyruklu öğretim üyesi mi?

Evet

2547 sayılı Yükseköğretim Kanunu'nun 34. Maddesi uyarınca sözleşmeli olarak çalıştırılacak yabancı ülke vatandaşı öğretim elemanlarının, doktor öğretim üyeliğine atanma ile ilgili şartları sağlamaları kaydıyla; sözleşmeli olarak çalıştırılmasında "Öğretim Üyeliğine Atanma ve Yükseltme Yönetmeliği"nde belirlenen ilan şartı dışındaki usul ve esaslar uygulanır.

Hayır

Başvurulan kadro öğretim üyesi dışındaki öğretim elemanı mı?

Evet

Öğretim üyesi dışındaki öğretim elemanı kadroları, 15/7/2018 tarihli ve 30479 sayılı Resmî Gazete'de yayımlanan 10 sayılı Resmî Gazete Hakkında Cumhurbaşkanlığı Kararnamesi'nin 5 inci maddesinin ikinci fıkrası uyarınca yükseköğretim kurumları tarafından ilan edilir.

İlan metninde, aranacak ve şartlar, son başvuru tarihi, ön değerlendirme sonuçlarının ilan tarihi, giriş sınavı tarihi, yabancı dille eğitim-öğretim yapılan programlardaki öğretim görevlisi kadrolarında senato kararıyla sözlü sınav sonucu 60 ve üzeri puan alanlar için yazılı sınav yapılacaksa yazılı sınav tarihi, sınav sonuçlarının açıklanacağı günler ile internet adreslerini içeren sınav takvimi de belirtilir.

Son başvuru tarihi, ilan tarihinden itibaren on beş günden az olarak belirlenemez.

Adayların başvuruları, ilanda belirtilen adrese şahsen veya posta yoluyla ya da ilanda belirtilmiş olması halinde internet yoluyla yapılır. Postadaki gecikmeler nedeniyle ilanda belirtilen süre içinde yapılamayan başvurular dikkate alınmaz.

Yükseköğretim kurumlarında giriş sınavı jürisi; müdürün önereceği, biri ilgili bölüm başkanı olmak üzere en az sekiz öğretim üyesi arasından ilgili yönetim kurulunca seçilecek üç asıl bir yedek üyeden oluşur.

Asıl üyelerden birinin ilgili bölüm başkanı olması ve seçilecek üyelerin, atama yapılacak öğretim elemanı kadro unvanının gerektirdiği görev alanı ile ilgili olması esastır.

Jüri, üyeleri arasından birini raportör olarak belirler.

Sınav jürisi; başvuran adaylar arasından ilan edilen kadro sayısının on katına kadar adayı, öğretim görevlisi kadrolarında ALES puanının %40'ını ve yabancı dil puanının %60'ını; bu diğer kadrolarda ALES puanının %60'ını ve yabancı dil puanının %40'ını; dikkate alarak belirler ve kadro ilanında belirtilen internet adresinde ilan eder. Bu sıralamaya göre son sırada aynı puana sahip birden fazla adayın olması halinde, bu kişilerin tamamı sınava çağrılır. Başvuru sayısının ilan edilen kadronun on katından az olması halinde, adayların tamamı giriş sınavına alınır. Adayların ön değerlendirmede dikkate alınan puanları ile lisans mezuniyet notları, kadro ilanında belirtilen internet adresinde ilan edilir.

Giriş sınavı, sınav jürisi tarafından; bilim alanı yabancı dille ilgili olan birimlerdeki öğretim görevlisi kadroları ile 4/11/1981 tarihli ve 2547 sayılı Yükseköğretim Kanunu'nun 5. maddesinin birinci fıkrasının (1) bendi uyarınca zorunlu yabancı dil dersini vermek üzere atama yapılacak öğretim görevlisi kadroları için adayların mesleki ifade ve bilgi becerisi ile anlatım yeteneğini ölçecek şekilde sadece sözlü, diğer kadrolar için ise ilan edilen alanla ilgili bilgi düzeyini ölçecek şekilde sadece yazılı sınav olarak yapılır.

Sınav jürisi, yazılı ve sözlü sınavın nesnel, ölçülebilir ve denetlenebilir olmasını sağlar. Raportör olarak belirlenen üye, yazılı ve sözlü sınavların soru ve cevaplarını tutanak altına alır.

ALES puanının %30'unu, lisans mezuniyet notunun %30'unu, yabancı dil puanının %10'unu ve giriş sınavı notunun %30'unu hesaplayarak ilan edilen kadro sayısı kadar adayı başarı sırasına göre belirler. Değerlendirme puanı 65 puanın altında olanlar sınavlarda başarısız sayılır.

Değerlendirme puanı 65 puanın altında mı?

Sınavlar başarısız sayılır

Hayır

Adayların deęerlendirmede dikkate alınan puanları ile lisans mezuniyet notları, kadro ilanında belirtilen internet adresinde ilan edilir.

Sınavlarda başarılı olan adaylar, başarı puanları esas alınarak ilan edilir. İlan edilen kadro sayısı kadar yedek aday da ilan edilir. Atamalar yürürlükteki mevzuata göre yapılır.

İŞLEM SONU